



JC/400 Development Version2012

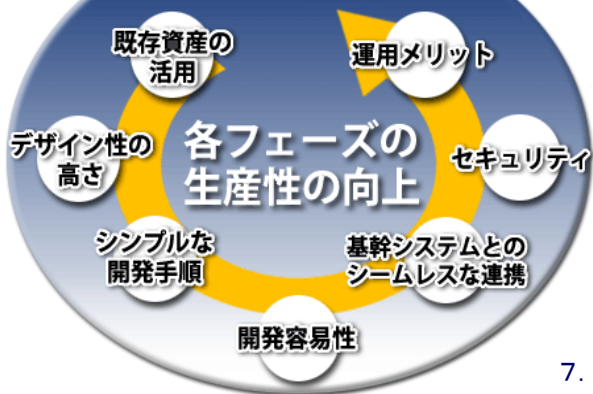
IBM i 対応Webアプリケーション開発ツール

新オプション SmartPad4iで
スマートフォン・タブレットにも対応!

それは、RPG/COBOLで手に入れる「本物のWeb」です。

JC/400はJavaコーディングを一切必要としないIBM i 対応のWebアプリケーション開発ツールです。
IT部門の既存スキルをフル活用したWeb開発を実現します。

JC/400 7つの魅力



JC/400 が実現するIBM i Web開発の高い生産性

1. 既存資産の活用
経験のある人材・既存システムのロジックをフル活用!
2. デザイン性の高さ
BtoC向けアプリケーションに必要な美しいデザインを実現!
3. シンプルな開発手順
従来のIBM i アプリケーション開発に近いシンプルな開発手順!
4. 開発容易性
必要なコーディングは業務ロジックのみ!あとはJC/400が自動構築!
5. 基幹システムとのシームレスな連携
一部機能のWeb化にも最適!(同一DBを使用します!)
6. セキュリティ
認証管理・セッション管理はJC/400におまかせ!もちろん、SSL対応です!
7. 運用メリット
ロジックの変更はRPG/COBOLを修正すれば即座に修正を反映!



表形式の検索画面もRPG/COBOLで実現



画像の配置もRPG/COBOLで実現

JC/400をスマートフォン/タブレットで利用できる新オプション登場。

SmartPad4i



最新のHTML5にも対応

iPhone・Android 等のスマートフォン、iPad等のタブレットで実行可能
画面サイズもスマートフォンやタブレットに合わせて自動調整
画面を操作するJavaScriptや、CSS3の組み込みが可能



4Stepで 実現する Webアプリ

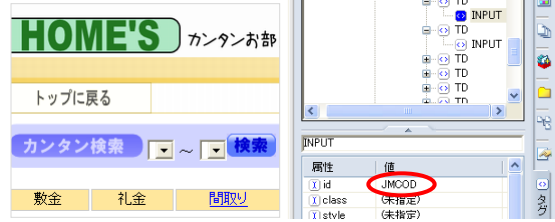
従来のRPG/COBOL
開発Stepのイメージ
に近いシンプルさ

Step 1 画面の作成

- HTMLで制約の無い画面を自由に作成します
- 市販のHTML作成ツールで画面の作成が可能です
- ボタン/画像等の部品を自由に使用できます
- DSPFは使用しません
- CSSなどのデザインを盛り込むことも可能です

◎HTML開発画面例

—ユニークなID属性を定義

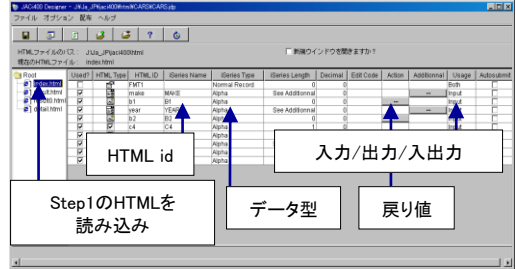


Step 2 画面の連携

- 画面とプログラムの通信に関する設定をします
- 入出力項目のデータ型や桁数等を定義します
- 設定後、IBM iへプロジェクトの配布、WebサーバーへのHTMLファイルの配布を行います
- Web画面と連携するプログラムは自動生成されます
言語は、RPG・ILE RPG・COBOLから選択できます

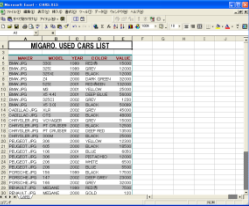
◎付属のHTML自動連携ツール画面

—DDSの作成と同じイメージ



●Office機能

ExcelやWordなど、予め
デザインされたファイル
でも、IBM iのデータを
利用した出力が可能

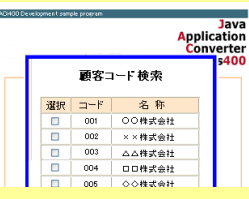


●CSV機能

IBM i上のライブラリ名
とファイル名を指定する
だけでCSVファイルの
ダウンロードが可能

●PopUp機能

5250画面で実現していた
PopUp画面のイメージを
そのままに、コード検索
などに活用が可能



Step 3 コーディング

- JC/400が自動生成するプログラムに必要ロジックを追加します
- IBM iとWeb画面との転送ロジックなどは自動生成されるため、必要なコーディングは業務ロジックのみです

◎いつもの画面でロジック追加

—Web画面との連携部分は自動生成

```

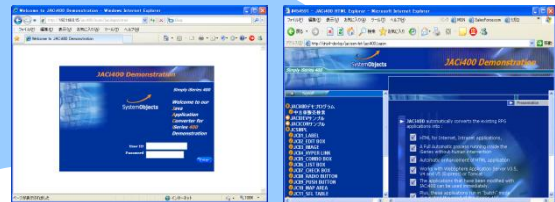
C * *****
C * INITIALIZATION (RESERVED JAC1400)
C *                               EXSR JGINIT
C *
C * YOUR INITIALIZATION
C *                               EXSR YRINIT
C *
C * T100 TAG
C * UPDATE YOUR DATA BEFORE SEND EXSR YRDATA
    
```

Step 4 メニュー登録・実行

- IBM i上の専用画面からユーザー単位で使用するプログラムを登録します
- 実行時のセッションは自動で管理されます

◎専用URLから実行

—IBM iのユーザー・パスワードを入力



構成例

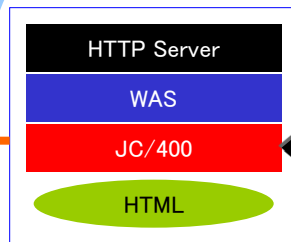
IBM iへのWAS導入は、
・同パーティション
・別パーティション
・別筐体
への導入が可能です。

※SmartPad4i(オプション)
ではスマートフォンや
タブレット端末をClientとして
使用できます。

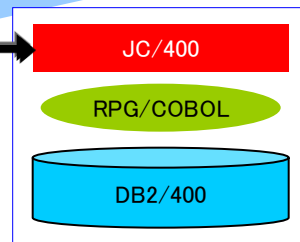
Client



IBM i or Windows Server



IBM i



JC/400稼働環境

- IBM i : OS/400 V4R5以降
- HTTPサーバー : IBM HTTP Server 1.3.19.1以降
- アプリケーションサーバー : WebSphere 3.5 sp4以降
- クライアントブラウザ : Internet Explorer 5.5以降

SmartPad4i稼働環境(オプション)

- IBM i : OS/400 V5R1以降
- HTTPサーバー : IBM HTTP Server 1.3.19.1以降
- アプリケーションサーバー : WebSphere 5以降
- クライアントブラウザ : Internet Explorer 5.5以降, Safari5以降, Firefox 3.6以降, Chrome14以降
- 実行環境 : iPhone, iPad, Android, BlackBerry, Nokia, Windows Mobile, Windows XP, Windows Vista, Windows 7, MAC, Linux

販売・技術サポート SystemObjects 日本総代理店

MIGARO 株式会社 ミガロ

大阪本社: 〒556-0017
大阪市浪速区湊町2-1-57 難波サンケイビル 13F
TEL: 06-6631-8601 FAX: 06-6631-8603

東京事業所: 〒106-0041
東京都港区麻布台1-4-3 エグゼクティブタワー麻布台11F
TEL: 03-5573-8601 FAX: 03-5573-8602
E-MAIL: info@migaro.co.jp URL: http://www.migaro.co.jp