

生産性、パフォーマンス、メンテナンス性に優れたIBM i 対応開発ツールの決定版

Delphi/400 version XE7

Windows / Mac / iOS / Android 対応のマルチデバイス開発機能がさらに進化!

- GUI・Web・モバイルアプリケーションがIBM i に完全対応
- RPGやCOBOLはもちろん様々なIBM i 資産を活用可能
- 圧倒的な生産性でマルチデバイス開発を加速 **New!**
- スマートデバイス機能をフル活用 **New!**
- WEBアプリケーションもGUIと同じ手法で開発
- IBM i に最適化した専用ドライバ及びマルチデータベース対応



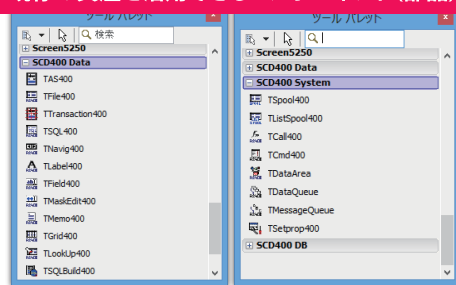
GUI・Web・モバイルアプリケーションがIBM i に完全対応



Delphi/400は、オープン開発で豊富な実績を持つDelphiをIBM i に完全対応させた、生産性に優れたGUI・WEB・モバイルアプリケーション開発ツールです。画面設計、コーディング、デバッグ、コンパイル、ソースコードバージョン管理の一連の開発作業が全て行える統合開発環境と、開発生産性を高める様々な機能を提供します。Delphi/400は、どんな要望にも応えられる高機能なGUI・Web・モバイルシステムを高い生産性で構築できる理想の開発ツールです。

RPGやCOBOLはもちろん様々なIBM i 資産を活用可能

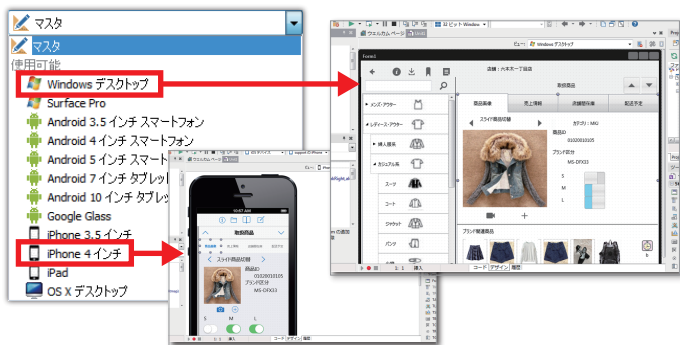
既存の資産を活用できるコンポーネント(部品)



従来の5250画面(80文字×24行)が完全に自由なGUI/WEBのシステムへと進化します。文字数やサイズの制約がない自由な画面で、表形式やツリー形式での入出力、グラフや画像の利用など、5250画面では不可能だったビジュアルなシステムを実現します。また、IBM i の資産を活用できるコンポーネントにより、クライアントアプリケーションからCL/RPG/COBOLの呼び出しは勿論、様々なIBM i 資産が活用できます。さらに、既存のDB2/400の物理ファイル・論理ファイルも再定義することなく直接アクセスできます。

圧倒的な生産性でマルチデバイス開発を加速

New!



Delphi/400を用いれば、PC、タブレット、スマートフォンといったマルチデバイス向けのネイティブアプリケーションを効率的に開発できます。コンポーネントのドラッグ&ドロップにより、コーディング無しで画面レイアウトのビジュアル開発が可能です。

「マルチデバイスデザイナー」(新機能)を使ってWindows、Mac、iOS、Androidアプリを一つのプログラムで開発し、画面は各端末毎にカスタマイズできるので、多様な機種、OS環境に対して全体の開発工数を大幅に短縮できます。

スマートデバイス機能をフル活用

New!



カメラによるバーコード読み取りや、GPSを使った地図表示等、端末機能を活用するアプリケーションも容易に開発できます。



「アップテザリング」(新機能)を使ってPCアプリとモバイルアプリをBluetooth又はWiFiで直接連携できます。

WebアプリケーションもGUIと同じ手法で開発

Webアプリケーション(PC/スマートフォン)

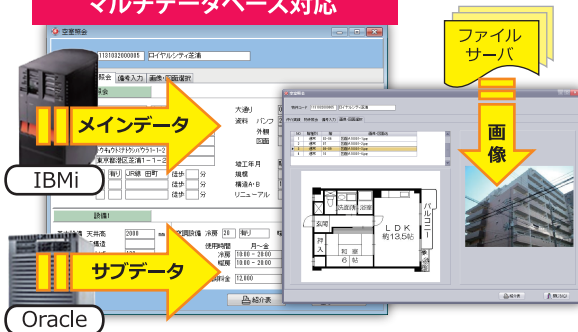


Delphi/400の効率的な開発手法は、デスクトップアプリケーションやクライアントサーバーアプリケーションの開発にとどまりません。

WEB開発オプションである「VCL for the Web」を使用することで、WEBアプリケーション開発においても、ドラッグ&ドロップによるビジュアルな操作を実現。C/Sアプリケーション開発と同様のスキル・手法で、PCやスマートフォン向けのWEBアプリケーション開発を行うことが可能です。

IBM i に最適化した専用ドライバ及びマルチデータベース対応

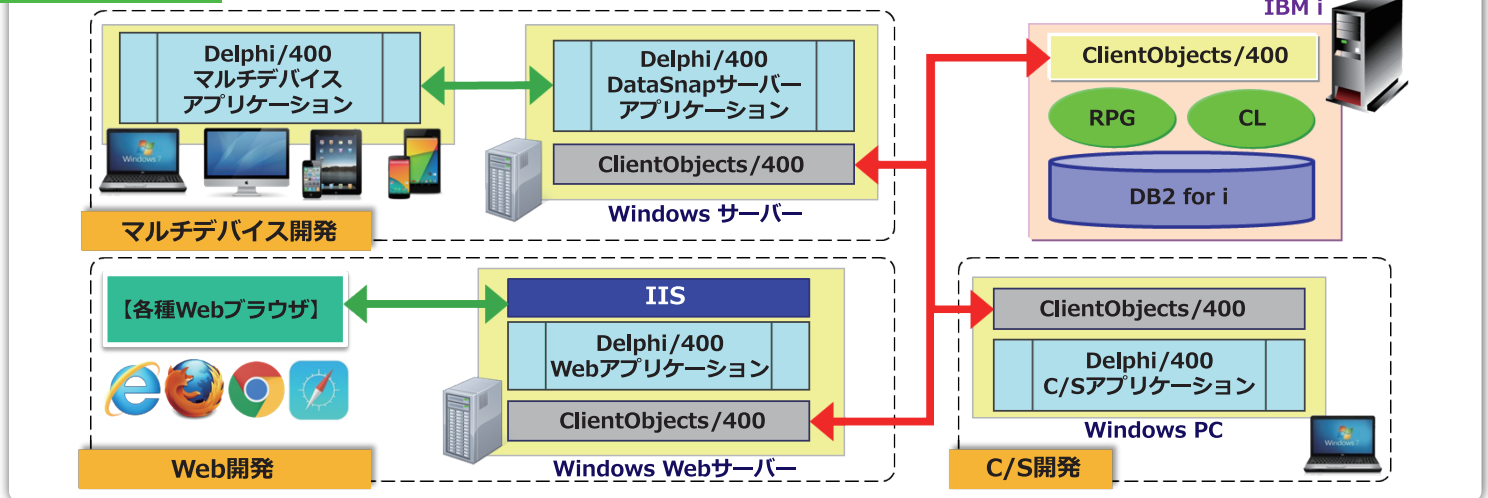
マルチデータベース対応



Delphi/400は、IBM i に最適化した専用ドライバにより、IBM i との通信パフォーマンスが非常に高いことも特徴の一つです。物理ファイル・論理ファイル共にファイルのオープンが非常に速く、基幹システム構築にも充分可能なレスポンスを提供します。

また、IBM i のデータベースはもちろん、SQL Server、Oracle、MySQL等の様々なデータベースやファイルサーバの画像なども融合したアプリケーションを開発することができます。

システム構成



稼働環境

■ IBM i (AS/400)

ハードウェア要件	モデル : IBM i 全型式 (RISCマシン) ディスク容量 : 約10MB ※上記容量には、OS/400及びライセンスプログラム等は含まれません
ソフトウェア要件	OS : OS/400 V3R6以降 ※SQLで構築する場合は、OS/400 V5R2以降を推奨

■ クライアント (実行環境)

ソフトウェア要件	Windows : Windows7, 8, 8.1が動作するPC及びタブレット(RTを除く) Mac : OS X 10.8, 10.9, 10.10が動作するMacマシン iOS : iOS7, iOS8が動作するiPhone, iPad, iPod touch Android : Android2.3.3~2.3.7, 4.0.3~4.4.xが動作するNEONサポートARMv7採用スマートフォン、タブレット
----------	---------------------------------------------------------------------------------------------------------------------------------------------------------------------------------------------------------------------------

■ クライアント (開発環境)

ハードウェア要件	・Intel® Pentium® またはその互換機1.6GHz以上(2GHz以上を推奨) ・2GBのメモリ ・3~30GB以上のディスク空き容量 (開発用途による環境作成に依存)
ソフトウェア要件	・Microsoft Windows 8 または8.1 (32ビット及び64ビット) ・Microsoft Windows 7 SP1 (32ビット及び64ビット) ・Microsoft Windows Server2008 及び 2012(32ビット及び64ビット)
OS Xアプリ開発時の追加要件	・OS X 10.8~10.10が動作するIntelベースのMac (2GB以上のメモリ) ・SSH、VNC、Windowsファイル共有等のソリューションによってLAN接続されたWindows
iOSアプリ開発時の追加要件	・OS X 10.8~10.10が動作するIntelベースのMac (2GB以上のメモリ) ・iOS7またはiOS8をサポートするXcode環境 ・SSH、VNC、Windowsファイル共有等のソリューションによってLAN接続されたWindows ・iOS Developer Program またはiOS Developer Enterprise Program

