

Delphi/400 Version 6

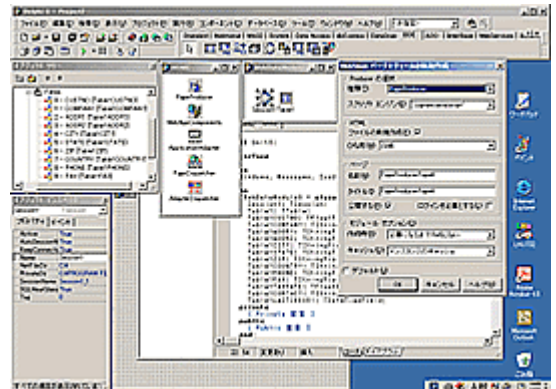
画面進化論 GUI / WEB 化で仕事が変わる！

- GUI 及び WEB アプリケーション/サービスが iSeries に完全対応
- 短時間で簡単に WEB アプリケーション/サービスを構築
- 既存の iSeries 資産を再利用
- RDBMS への高速なアクセスを実現
- 最新の技術とツール群

■ GUI 及び WEB アプリケーション/サービスが iSeries に完全対応

Delphi/400 は顧客満足度 2 年連続 No.1 の開発ツール (日経 BP Server & アプリケーション 満足度調査開発ツール部門アンケートより)である Delphi に iSeries へのゲートウェイ機能を融合した生産性に優れた RAD GUI 及び WEB アプリ/サービス開発ツールです。画面設計、コーディング、デバッグ、コンパイル、ソースコードのバージョン管理が行える統合開発環境を提供し、開発の生産性を高める様々な機能が搭載されています。

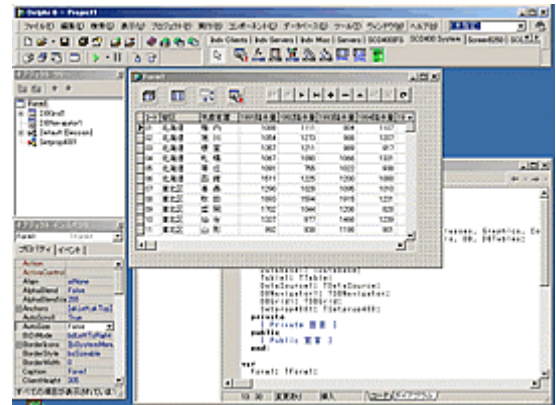
<Delphi/400 開発画面 >



■ 短時間で簡単に WEB アプリケーション/サービスを構築

簡単な操作で即座に WEB サービスを利用できるウィザードや、新規または既存のアプリケーションを WEB サービスに対応させるコンポーネントが提供されています。また HTML や XSL を使ったページ生成、セッション管理、ユーザーログインなど WEB アプリケーションを生成するための多くのコンポーネントやウィザードがあるので、データベースの表示や編集に対応した HTML ページをコンポーネントベースで容易に設計できます。また、設計時に実際のデータを使ってプレビューすることもできます。

<Delphi/400 開発画面 >



■ 既存の iSeries 資産を再利用

Delphi/400 により、従来の 5250 画面 (80 文字 x 24 行) が完全な GUI / WEB のシステムへと進化します。複数の 5250 画面を、GUI 画面に統合でき、1 画面の情報量が格段にアップするとともにビジュアルで使いやすいシステムの構築が可能です。また、Delphi/400 には、iSeries の RPG、COBOL などのプログラム資産を再利用できるコンポーネントが提供されています。これらのコンポーネントを利用することで、GUI 環境から RPG の呼び出し、CL 言語の実行、キューイング操作を実現できます。もちろん既存の物理ファイル、論理ファイルをなんら再定義することなく Delphi/400 から直接アクセスすることができます。



既存の資産を再利用できるコンポーネント

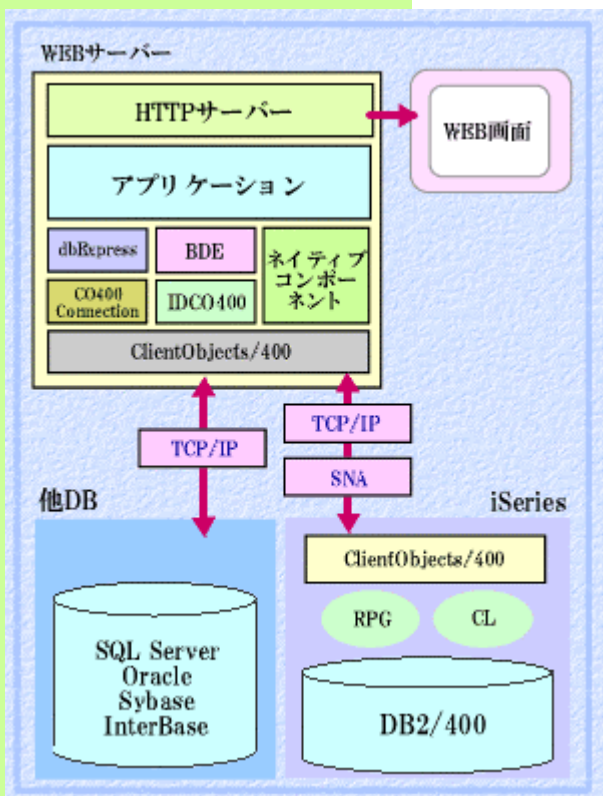
■ RDBMS への高速なアクセスを実現

Delphi/400 では、iSeries との通信パフォーマンスが非常に高いことが特徴のひとつです。
 物理ファイル・論理ファイルともファイルのオープン速度が非常に速く、基幹システムでも充分使用可能なレスポンスを提供します。
 iSeries へのデータアクセスを ODBC と比較した場合、BDE 接続では 2~5 倍のスピードを実現しています。(当社テスト結果より)
 ネット上に存在する他サーバー上の ORACLE、SQL サーバー等の RDBMS へのアクセスも可能です。

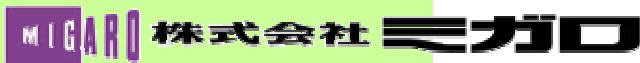
■ 最新の技術とツール群

- WEB サービスのビジュアル開発を実現する BizSnap
- ダイナミックなWEBシステムを構築するための WebSnap
- 多層分散アプリケーションのビジュアル開発を実現する DataSnap
- 多次元解析を実現する DecisionCube コンポーネント
- XML データを利用するための XML データバインディングウィザード

<Delphi/400 アーキテクチャー>



販売・技術サポート SystemObjects 日本総代理店



大阪本社：〒542-0086 大阪市中央区西心斎橋 1-2-4 三栄ビル9F
 TEL：06-6251-8601 FAX：06-6251-8603
 東京事業所：〒106-0041 東京都港区麻布台 1-4-3
 エグゼクティブタワー麻布台 11F
 TEL：03-5573-8601 FAX：03-5573-8602
 E-MAIL：info@migaro.co.jp URL：http://www.migaro.co.jp

<従来の 5250 画面>



<GUI 画面>



<WEB 画面>



稼働環境

iSeries
 [ハードウェア要件]
 モデル：iSeries 全型式 (RISC マシン)
 ディスク容量：約 10MB
 *上記の容量には、OS/400 およびライセンスプログラムなどは含まれません。
 [ソフトウェア要件]
 OS：OS/400 V3R6 以降
 クライアント
 [ハードウェア要件]
 <開発ライセンス>
 Intel MMX Pentium 233MHz またはそれ以上
 64MB RAM (128MB 以上を推奨)
 ハードディスクの空き容量 (最小 200MB)
 <運用ライセンス>
 ハードディスクの空き容量 (最小 30MB)
 上記以外の条件は、作成されたアプリケーションに依存します。
 [ソフトウェア要件]
 Windows NT4(SP5.0 以降)、Windows98、2000、XP*
 (* WindowsXPの独自機能については未対応です。Delphi6の動作がWindowsXP上で不安定になる場合、XPの「互換モード」をご利用ください。)