

生産性、パフォーマンス、メンテナンス性に優れた IBM® iSeries 対応開発ツールの決定版

Delphi/400 Version2005

画面進化論 GUI/WEB 化で仕事が変わる！

- GUI及びWEBアプリケーション/サービスがiSeriesに完全対応
- Webアプリケーションのビジュアル開発
- 柔軟性と高速性を備えたレポート機能
- 既存の iSeries 資産を再利用
- TSpool400 コンポーネントの日本語環境でのサポート
- RDBMS への高速なアクセスを実現

■ GUI 及び WEB アプリケーション/サービスが iSeries に完全対応

Delphi/400 は、顧客満足度に高い評価を持つ Delphi に iSeries へのゲートウェイ機能を融合した生産性に優れた RAD GUI 及び WEB アプリ/サービス開発ツールです。画面設計、コーディング、デバッグ、コンパイル、ソースコードのバージョン管理が行える統合開発環境を提供し、開発の生産性を高める様々な機能が搭載されています。

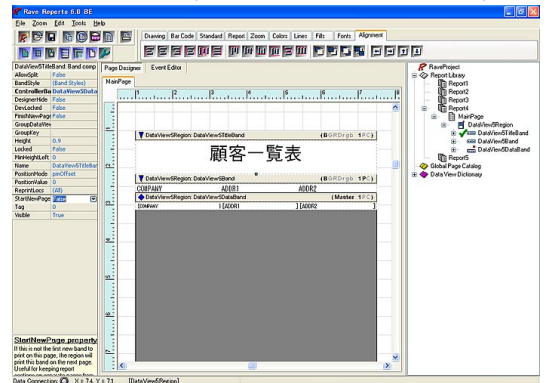
<Delphi/400 開発画面: IntraWeb>



■ Web アプリケーションのビジュアル開発

「IntraWeb」では、ダイナミックなサーバーサイドのHTML Web アプリケーションを迅速かつビジュアルに設計できます。クライアントサーバーアプリケーションを作成するように、ドラッグ&ドロップでブラウザに表示される内容を設計でき、クッキーやセッション、ユーザー管理なども自動的に処理されます。アプリケーションモードで作成、デバッグ、保守を行うことができます。またデバッグが容易に行えるスタンドアロンモードも提供されています。

<Delphi/400 開発画面: Rave Reports>



■ 柔軟性と高速性を備えたレポート機能

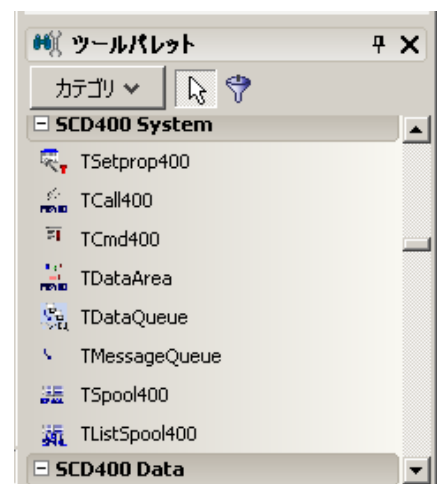
「Rave Reports」では、ビジュアルなレポート設計を行うことが可能です。プログラムによる制御を組み合わせることで、複数のデータベースをサポートし、柔軟性と高速性を兼ね備えたレポート機能をアプリケーションに追加できます。

既存の資産を再利用できるコンポーネント

■ 既存の iSeries 資産を再利用

Delphi/400 により、従来の 5250 画面 (80 文字 × 24 行) が完全な GUI/WEB のシステムへと進化します。複数の 5250 画面を、GUI 一画面に統合でき、一画面の情報量が格段にアップするとともにビジュアルで使いやすいシステムの構築が可能です。

また、Delphi/400 には、iSeries の RPG、COBOL などのプログラム資産を再利用できるコンポーネントが提供されています。これらのコンポーネントを利用することで、GUI 環境から RPG の呼び出し、CL 言語の実行、キューイング操作を実現できます。もちろん既存の物理ファイル・論理ファイルをなんら再定義することなく Delphi/400 から直接アクセスすることができます。



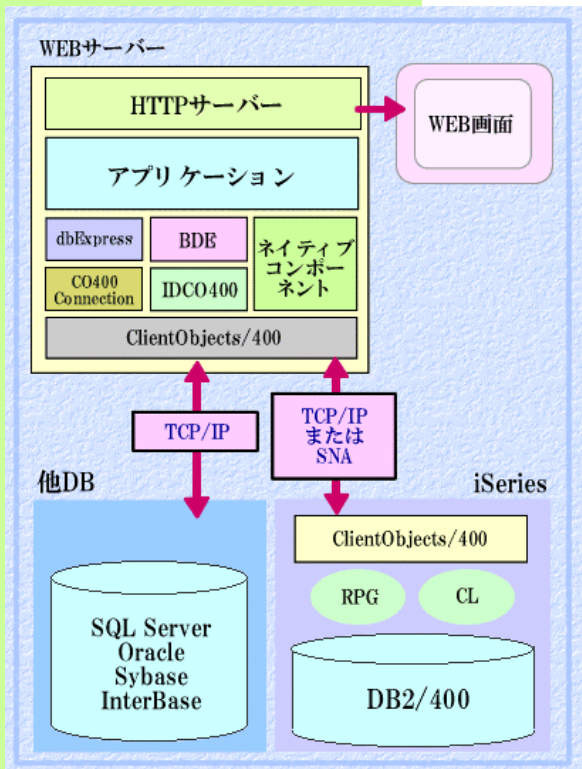
■ TSpool400 コンポーネントの日本語環境でのサポート

iSeriesのプールファイルデータを扱うことのできるTSpool400コンポーネントがサポートされています。プールファイルのデータをTDBGridコンポーネントに表示したり、そのデータを印刷することもできます。

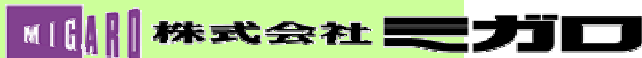
■ RDBMS への高速なアクセスを実現

Delphi/400では、iSeriesとの通信パフォーマンスが非常に高いことが特徴のひとつです。物理ファイル・論理ファイルともファイルのオープン速度が非常に速く、基幹システムでも充分使用可能なレスポンスを提供します。iSeriesへのデータアクセスをODBCと比較した場合、BDE接続では2~5倍のスピードを実現しています。(当社テスト結果より) ネット上に存在する他サーバー上のORACLE、SQLサーバー等のRDBMSへのアクセスも可能です。

<Delphi/400 アーキテクチャー>

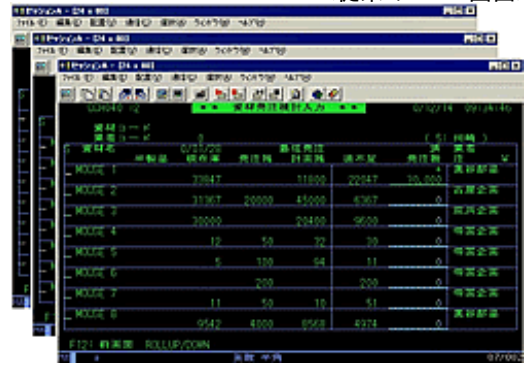


販売・技術サポート SystemObjects 日本総代理店



大阪本社：〒556-0017
 大阪市浪速区湊町 2-1-5 難波サンケイビル 13F
 TEL：06-6631-8601 FAX：06-6631-8603
 東京事業所：〒106-0041
 東京都港区麻布台 1-4-3 エグゼクティブタワー麻布台 11F
 TEL：03-5573-8601 FAX：03-5573-8602
 E-MAIL：info@migaro.co.jp URL：http://www.migaro.co.jp

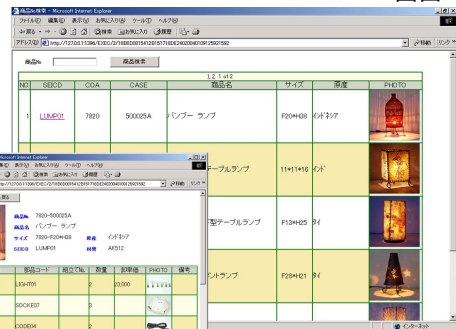
<従来の 5250 画面>



<GUI 画面>



<WEB 画面>



稼働環境

■ iSeries

[ハードウェア要件]
 モデル：iSeries 全型式 (RISC マシン)
 ディスク容量：約 10MB

*上記の容量には、OS/400 およびライセンスプログラムなどは含まれません。

[ソフトウェア要件]

OS：OS/400 V3R6 以降

*SQLで構築する場合は、OS/400 V5R2 以降を推奨

■ クライアント

[ハードウェア要件]

<開発ライセンス>

Intel Pentium II/450MHz 以上のプロセッサまたはそれ以上
 (Intel Pentium III/850MHz 以上のプロセッサ推奨)
 256MB 以上のメモリ(512MB 以上を推奨)
 ハードディスクの空き容量(850MB 以上)

<運用ライセンス>

ハードディスクの空き容量(最小 30MB)

上記以外の条件は、作成されたアプリケーションに依存します。

[ソフトウェア要件]

Microsoft Windows 2000 (SP2以降 Windowsアップデート適用推奨)
 Microsoft Windows XP Professional
 Microsoft Windows Server 2003
 Microsoft Internet Explorer 6.0 SP1以降